

## P R E S S E M I T T E I L U N G

**ONE**  
*Aquilion*



### **AquilionONE™ :**

**Toshiba stellt den weltweit ersten  
Volumen-Computertomographen (CT) mit  
320 simultanen Schichten vor -  
dynamische Prozesse und Volumen in  
einer Aufnahme**

Neuss, 9. Januar 2008

**Toshiba Medical Systems setzt mit dem AquilionONE™-  
Volumen-CT neue Maßstäbe in der bildgebenden Diagnostik.  
Der Wunsch der Mediziner, das gesamte Organ, z. B. das Herz,  
das Gehirn oder die Leber, in einer Rotation und somit in  
einem Sekundenbruchteil zu scannen, ist mit dem  
AquilionONE™ erstmals Realität geworden. Der Volumen-  
Computertomograph ist der weltweit erste mit 16-cm-  
Abdeckung und 320 simultanen Schichten. Diese Innovation  
ermöglicht eine komplett neue Dimension in der Anwendung  
der Computertomographie und ist durch die erweiterte  
dynamische Volumendiagnostik extrem patientenorientiert.  
Wegen der äußerst geringen Strahlenbelastung eignet sich das  
Verfahren in hervorragender Weise für die Anwendung bei  
Kindern.**

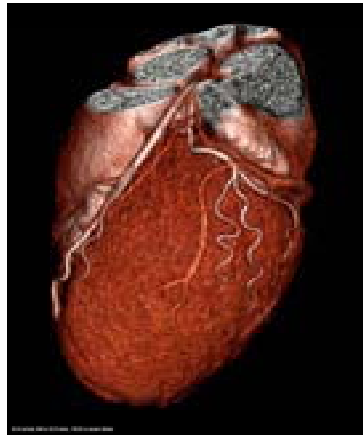
**In der Neurologie verkürzt dieses System durch die  
Volumenakquisition die Untersuchungszeit, eröffnet neue  
Möglichkeiten durch die Untersuchung von dynamischen  
Prozessen und reduziert so das diagnostische Risiko.**

**Pressekontakt:**

Jörg Pfeiffer  
Toshiba Medical Systems  
Deutschland GmbH  
Hellersbergstraße 4  
41460 Neuss

Tel.: 0049 (0) 2131/1809-127  
Fax: 0049 (0) 2131/1809-139  
JPfeiffer@tmse.nl

**Ein großer Schwerpunkt in der Anwendung dieses Systems wird von führenden Medizinern in der Kardiologie gesehen. Hier kann man nun das gesamte Herz live mit nur einem Herzschlag aufnehmen. Die Herzdiagnostik steht im Fokus der Computertomographie. Besonders die Geschwindigkeit und die Stabilität der Herzbildgebung sind maßgebend für einen optimalen Workflow und beste Ergebnisse.**



Dreidimensionale Darstellung des gesamten Herzens und der Herzkranz-gefäße, beispielsweise für eine sichere und frühzeitige Diagnose von Herzerkrankungen.

Der AquilionONE™ hat das Potential, die Qualität der Diagnostik drastisch zu verbessern und hierbei trotzdem die Kosten für das Gesundheitssystem zu reduzieren. Während Patienten mit Schlaganfall- oder Herzinfarkt-symptomen bisher in der Regel diverse Untersuchungen für eine genaue Diagnose über sich ergehen lassen mussten, die dann auch in der Summe sehr viel Zeit in Anspruch nahmen, ist dieses heute mit dem AquilionONE™ innerhalb weniger Minuten und in einer einzigen Untersuchung möglich.

Funktionale Bildgebung ist somit schnell, mit geringster Dosis und minimalem Einsatz von Kontrastmittel sowie mit einer sehr hohen Präzision durchführbar.

Zum ersten Mal ist es mit dem AquilionONE™ möglich, Organe dreidimensional darzustellen und hierbei auch dynamische Prozesse wie Blutfluss und Funktion zu betrachten. Durch die 16-cm-anatomische-Abdeckung mit den parallelen 320 ultra-hochauflösenden 0,5-mm-Detektorreihen kann der AquilionONE™, anders als bisherige CT-Systeme, ganze Organe, z. B. das Herz und das Gehirn, in nur einer Rotation aufnehmen. Durch die

**Pressekontakt:**

Jörg Pfeiffer  
Toshiba Medical Systems  
Deutschland GmbH  
Hellersbergstraße 4  
41460 Neuss

Tel.: 0049 (0) 2131/1809-127  
Fax: 0049 (0) 2131/1809-139  
JPfeiffer@tmse.nl



## Über Toshiba

Toshiba Medical Systems ist ein weltweit führender Hersteller und Anbieter von Medizintechniksystemen, wie z. B. CT-, Ultraschall-, Röntgensystemen, Magnet-Resonanz-Tomographen (MRT) und Healthcare-IT-Lösungen. Toshiba patentierte in den letzten Jahren zahlreiche grundlegende CT-Technologien wie beispielsweise die Spiralscan-Technik.

Im Jahr 2006 wurde Toshiba Medical Systems der „Market Penetration Leadership Award“ durch Frost & Sullivan verliehen. Bereits im Jahr 2003 erhielt der Toshiba Computertomograph Aquilion 16 das Prädikat „Product of the Year“ von Frost & Sullivan in den USA.

Die Toshiba Corporation ist führender Anbieter im Bereich der Informations- und Kommunikationstechnologie, elektronischen Komponenten, Endverbraucherprodukte und Energieerzeugung. Mit seinen 191.000 Mitarbeitern erwirtschaftete das Unternehmen einen Umsatz von 60 Mrd. € im Geschäftsjahr 2006.

Weitere Informationen über den AquilionONE™ finden Sie auf [www.toshiba-medical.de](http://www.toshiba-medical.de).

*Alle Bilder sind auch in einer Auflösung von 300 dpi vorhanden, bitte richten Sie Ihre Bildanfrage per e-mail an: JPfeiffer@tmse.nl*

### Pressekontakt:

Jörg Pfeiffer  
Toshiba Medical Systems  
Deutschland GmbH  
Hellersbergstraße 4  
41460 Neuss

Tel.: 0049 (0) 2131/1809-127  
Fax: 0049 (0) 2131/1809-139  
JPfeiffer@tmse.nl